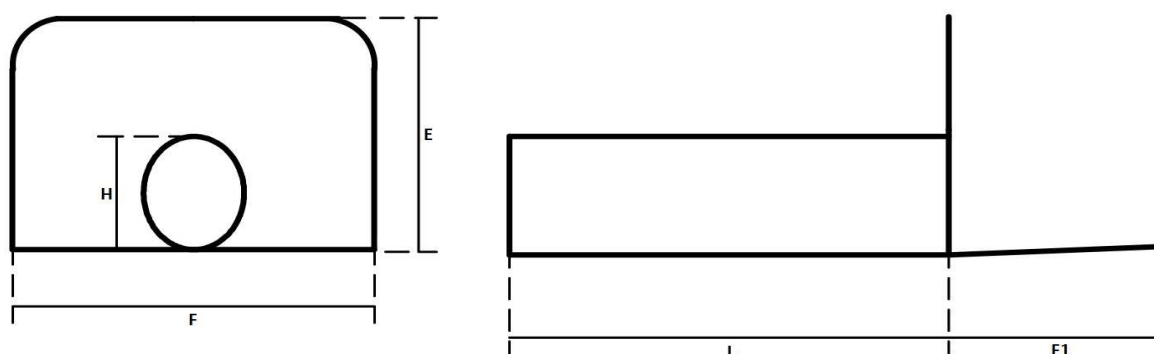


Kielich przyścienny do papy termozgrzewalnej z rurą HDPE DN 50 – 125



| art. | E | F | F1 | H | L | Karton [szt] | | |
|-----------------|-----|-----|-----|-----|-----|--------------|-----|----|
| 180-360-500-050 | 140 | 260 | 110 | 50 | 500 | 12 | | |
| 180-360-500-063 | 175 | 304 | 130 | 63 | | 8 | | |
| 180-360-500-075 | | | | 75 | | 8 | | |
| 180-360-500-090 | 215 | | | 360 | | | 90 | 10 |
| 180-360-500-110 | | | | | | | 110 | 4 |
| 180-360-500-125 | | | | | | | 125 | 9 |

Wykonane są ze specjalnego tworzywa IGOM EE dającego się doskonale zgrzewać z papami bitumicznymi, charakteryzującego się wysoką odpornością na działanie promieni UV, ozonu oraz innych czynników atmosferycznych i chemicznych.

Dzięki zastosowaniu dodatków uszlachetniających kielichy zachowują elastyczność i stabilność wymiarów w szerokim zakresie temperatur, oraz posiadają chwilową odporność na działanie palnika, co pozwala przygrzewać je bezpośrednio do papy.

Rura odprowadzająca wykonana z HDPE, dzięki czemu istnieje możliwość szczelnego połączenia z rurami wykonanymi z tego samego materiału.

Kielichy przyścienne mogą być stosowane zarówno jako odwodnienie poziome wyprowadzające wodę bezpośrednio na zewnątrz budynku, jak i w połączeniu z zewnętrzną, standardową rurą spustową za pomocą kolanka lub kosza spustowego.

Może być także użyty jako odwodnienie wewnętrzne, co pozwala na przymocowanie rury spustowej bezpośrednio do ściany wewnątrz budynku.

Przy montażu poziomym kielich powinien być zamontowany ze spadkiem 3-5 stopni. Istnieje możliwość pionowego montażu przy attyce.