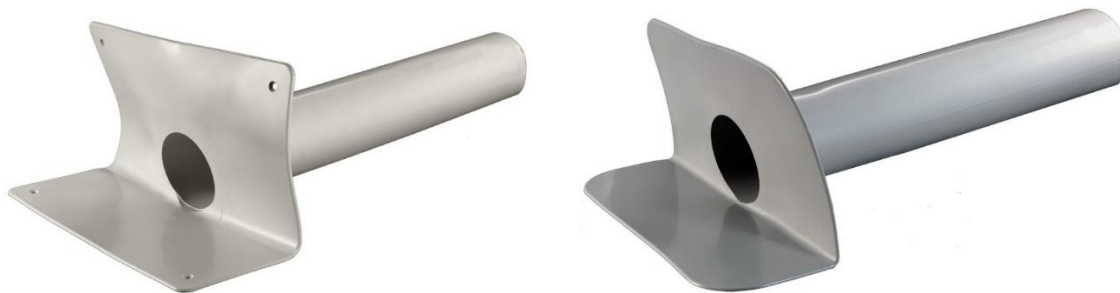
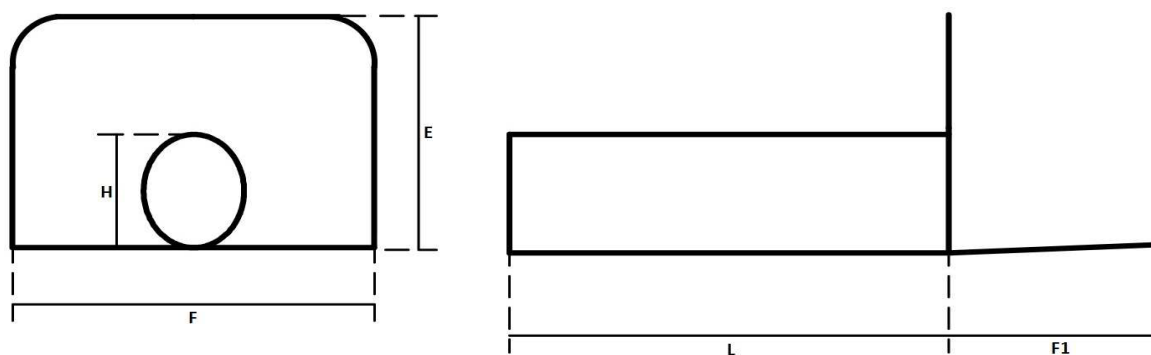


Kielich przyścienny do membran PCV z wylotem DN 50 – 125



120-350-500-050

120-350-500-090



art.	E	F	F1	H	L	Karton [szt]
120-350-500-050	120	260	107	50	500	12
i304A	170	347	120	63		10
i305A				75		10
i307A				80		10
120-350-500-090				175		305
i310A	170	347	120	100		10
i311A				110		10
i312A				125		8

Wykonane są ze specjalnego tworzywa PCV-P dającego się doskonale zgrzewać z foliami PCV, charakteryzującego się wysoką odpornością na działanie promieni UV, ozonu oraz innych czynników atmosferycznych i chemicznych.

Dzięki zastosowaniu dodatków uszlachetniających kielichy zachowują elastyczność i stabilność wymiarów w szerokim zakresie temperatur.

Kielichy przyścienne mogą być stosowane zarówno jako odwodnienie poziome wyprowadzające wodę bezpośrednio na zewnątrz budynku, jak i w połączeniu z zewnętrzną, standardową rurą spustową za pomocą kolanka lub kosza spustowego.

Może być także użyty jako odwodnienie wewnętrzne, co pozwala na przymocowanie rury spustowej bezpośrednio do ściany wewnątrz budynku.

Przy montażu poziomym kielich powinien być zamontowany ze spadkiem 3-5 stopni. Istnieje możliwość pionowego montażu przy attyce.

Temperatura mocowania kielicha do folii PCV wynosi 450 – 520°C. Użycie wyższej temperatury może spowodować uszkodzenie warstwy ochronnej przeciw UV, co może doprowadzić do degradacji kielicha oraz rozszczelnienia powierzchni pokrycia.