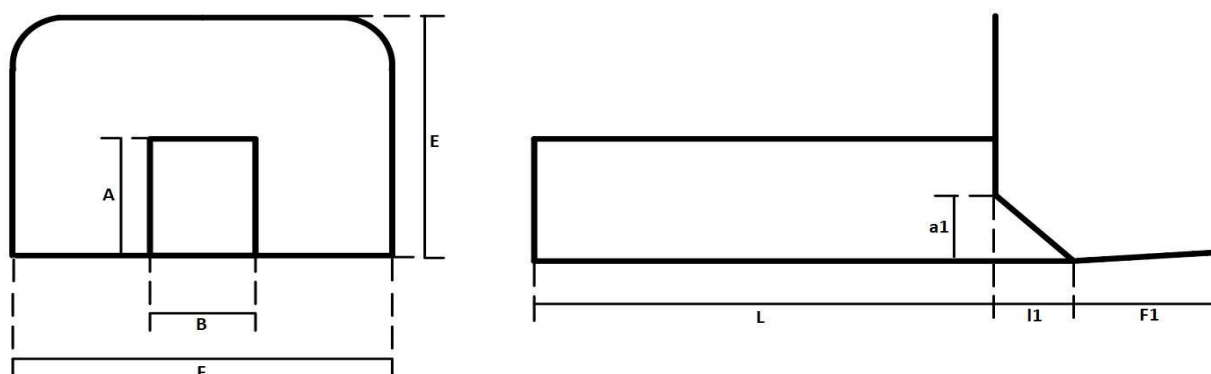
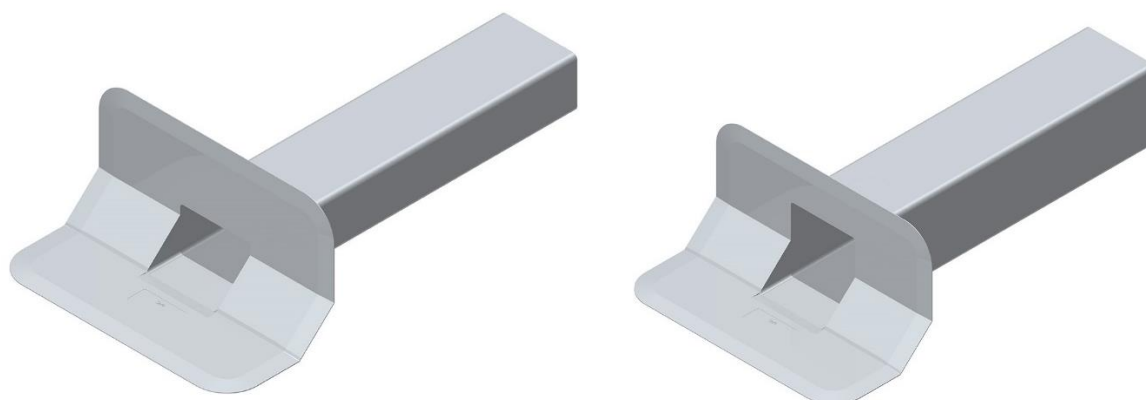


## Kielich przyścienny pod klin do membran PCV



art.	A	B	E	F	F1	L	a1	l1	Karton [szt]
120-301-065-100	65	100	155	310	95	425	50	43	10
120-301-100-100	100	100							10

Wykonane są ze specjalnego tworzywa PCV-P dającego się doskonale zgrzewać z foliami PCV, charakteryzującego się wysoką odpornością na działanie promieni UV, ozonu oraz innych czynników atmosferycznych i chemicznych.

Dzięki zastosowaniu dodatków uszlachetniających kielichy zachowują elastyczność i stabilność wymiarów w szerokim zakresie temperatur.

Kielichy przyścienny mogą być stosowane zarówno jako odwodnienie poziome wyprowadzające wodę bezpośrednio na zewnątrz budynku, jak i w połączeniu z zewnętrzną, standardową rurą spustową za pomocą kolanka lub kosza spustowego.

Może być także użyty jako odwodnienie wewnętrzne, co pozwala na przymocowanie rury spustowej bezpośrednio do ściany wewnątrz budynku.

Przy montażu poziomym kielich powinien być zamontowany ze spadkiem 3-5 stopni. Istnieje możliwość pionowego montażu przy attyce.

Temperatura mocowania kielicha do folii PCV wynosi 450 – 520°C. Użycie wyższej temperatury może spowodować uszkodzenie warstwy ochronnej przeciw UV, co może doprowadzić do degradacji kielicha oraz rozszczelnienia powierzchni pokrycia.